

Kroppprofil

Utvärdering av den peristomala kroppformen för att säkerställa det bästa produktvalet

1 Formen på området runt stomin

Formen kan ändra sig när man sitter, ligger eller rör på sig.

Platt



Området är mer eller mindre i nivå med buken, även om själva huden kan vara ojämn.

Inbuktad



Området sjunker ner i buken och bildar en grop.

Utbuktad



Området reser sig från buken och bildar en topp.

2 Den valda ytan täcker inte hela området runt stomin

Helt

Formen täcker hela området runt stomin.

Platt



Inbuktad



Utbuktad



Delvis

Formen täcker delar av området runt stomin.



3 Mjuk eller fast mage?

Mjuk mage

Ytan ger vika för tryck (som motsvarar tryck på en vattenmadrass).



Fast mage

Ytan motstår tryck (som motsvarar tryck under hälen).



4 Ytliga eller djupa veck?

Ytliga veck



Huden omkring stomin har linjer, är fårad eller rynkig.

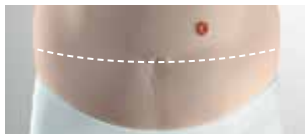
Djupa veck



Huden omkring stomin har djupa veck av löst skinn eller fett.

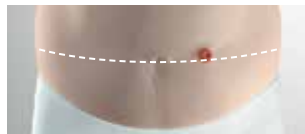
5 Stomins placering

Över navelhöjd



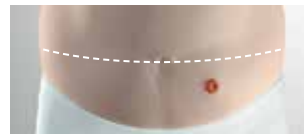
Stomin är placerad över navelhöjd.

I navelhöjd



Stomin är placerad i navelhöjd.

Under navelhöjd



Stomin är placerad under navelhöjd.

6 Stomimyningens placering i förhållande till huden

Över hudplanet



Stomimyningen är över hudplanet.

I nivå med hudplanet



Stomimyningen är i nivå med hudplanet.

Under hudplanet



Stomimyningen är under hudplanet.

7 Konsistensen på det som kommer ut från stomin

Fast avföring

Lös avföring

Urin

Val av stomilösning

Typ av häfta

- Platt
- Convex Soft
- Convex Light
- Convex Deep
- Konkav
- Annat

Typ av bandage

- 1-dels bandage
- 2-dels bandage (klick/mekanisk koppling)
- 2-dels bandage (häftkoppling)

Typ av påse

- Tömbar påse
- Sluten påse
- Urostomipåse

Tillbehörsprodukter
